

임신부와 엄마를 위한 NO.1 육아 매거진

ange

MEDIA KIT

# CONCEPT

## 독자와 광고주 모두가 만족하는 우리나라 대표 육아 매거진

### 1 전문적이고 실용적인 임신·출산·육아 콘텐츠, 온-오프라인을 아우르는 다양한 마케팅 채널 제공

1998년 창간 이래 24년 간 변함없이 대한민국 육아 트렌드를 주도하고 있는 양주, 독자와 광고주 모두가 만족하는 대표 육아 매거진으로 인정받고 있습니다.

### 2 고품격·고퀄리티, 동시에 입증받은 양주의 독보적인 브랜드 파워

발행 부수, 배본 및 비치 현황, 광고 수익 및 효과, 열독률 등 모든 분야에서 확인된 양주의 브랜드 파워. 독자와 광고주에게 양주를 추천할 수 있는 가장 확실한 이유입니다.



2023년 7월호



2023년 8월호



2023년 9월호



2023년 10월호

# CONCEPT

## 타깃 마케팅 효과를 극대화하는 국내 최대 규모의 무가 배포 시스템

### 1 임신부와 아기 엄마가 방문하는 곳, 언제 어디서나 양주

서울 수도권과 광역시의 대형 병원, 전문병원, 산후조리원은 물론 백화점 매장 등에 이르기 까지, 임신부와 아기 엄마가 방문하는 900여 곳의 장소에서 항상 양주를 만날 수 있습니다.

### 2 국내 육아 매거진 중 최대 규모로 운영되는 무가 배포 시스템

발행 부수가 곧 판매 부수인 양주는 계약된 배포처에 매월 정해진 발행 부수를 누락 없이 전달 합니다. 오랜 기간, 열독률 조사에서 양주가 1위를 차지하고 있다는 사실은 양주의 뛰어난 영향력을 그대로 반영합니다.

#### 배포처

서울 시내, 수도권 및 6대 광역시 종합병원 · 대학병원 43곳 ·  
전문병원 82곳 · 산후조리원 138곳

#### 비치처

서울 시내, 수도권 및 6대 광역시 개인 산부인과 140곳 · 개인 소아청소년과 118곳 ·  
산후조리원 47곳 · 베이비 스튜디오 2곳 · 백화점 12곳 · 함소아한의원 71곳 ·  
코코몽에코파크(용인·제주) · 맘스바디케어 · 보구한의원

\*상세 배포처 및 비치처 별첨



# CONCEPT

## 온-오프라인 통합 마케팅을 구현하는 멀티미디어 매체로의 발전

### 1 오프라인 매거진과 동시에 발행되는 온라인 E-BOOK

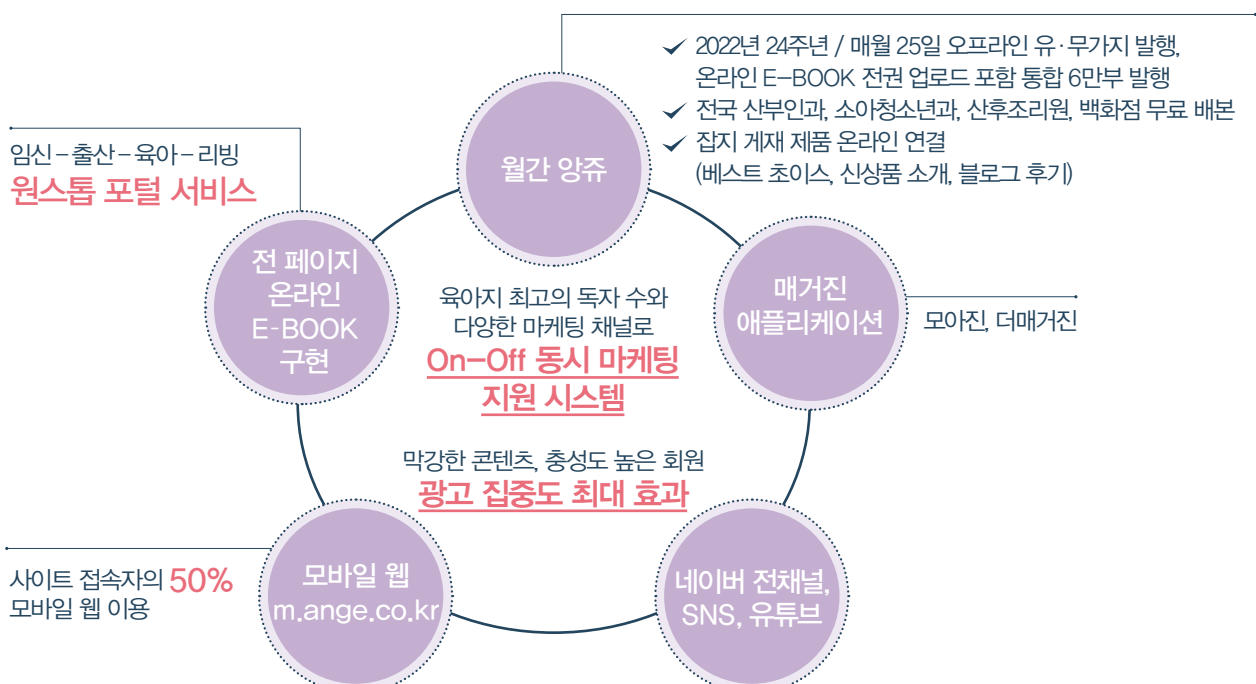
국내 육아 매거진 중 최초로 포털 사이트(www.ange.co.kr) 운영을 시작한 양주. 매월 오프라인 매거진 발행과 동시에, 광고 포함 전 기사를 확인할 수 있는 온라인 E-BOOK을 발행하고 있습니다.

### 2 광고주를 위한 온-오프라인 동시 마케팅 지원 시스템 구축

양주는 매거진, 육아 포털, 네이버 공식 채널 운영 및 매거진 애플리케이션과 다양한 경로의 SNS를 통해 18만 명의 독자와 72만 명의 온라인 회원을 만나고 있습니다. 독자에게는 온-오프라인을 넘나들며 양주를 체험할 수 있는 흥미로운 기회를 제공하고, 광고주에게는 온-오프라인을 통합한 마케팅 전략으로 광고에 있어 강력한 시너지 효과를 보장합니다.

### 3 네이버 포스트를 통한 주요 기사 노출

국내 최대 포털 사이트인 네이버와 연계, 매월 30여 건의 기사를 만날 수 있습니다. 양주는 언제 어디서나 모두가 쉽게 접할 수 있는 국내 최고의 육아 매거진입니다.



# AD PRODUCT

## 효과 높은 기획 광고 제안

양주는 오프라인 매거진, 온라인 포털 사이트, 네이버 양주 블로그 등을 통합적으로 활용한 기사 및 기사형 광고를 제안합니다. 내용 구성 및 제품 촬영, 체험단 운영, 디자인에 이르기까지 육아 매거진의 전문성을 극대화한 기획 광고를 제시, 브랜드와 제품 신뢰도 향상에 기여합니다. 현재 양주 기획 광고로 제작된 애드버토리얼 기사는 양주 네이버 블로그와 포스트에도 포스팅 되고 있습니다.

### 기획 광고 제작 단계

#### 1 기획 촬영 진행 시



1월호 블루에어



12월호 해즈브로

#### 2 체험단 운영 시



1월호 키보스

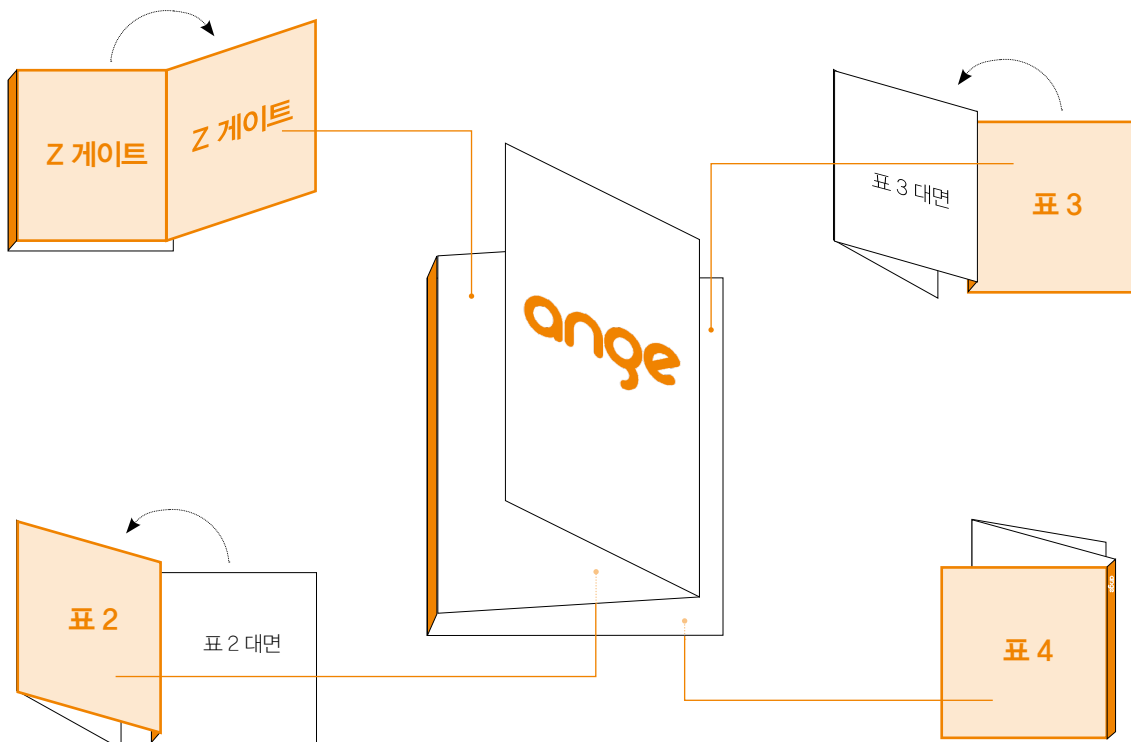


1월호 유진메디케어

# AD RATE

POSITION	RATES (KRW)	PAGE
Z 게이트	10,000,000	2
표2 / 대면	10,000,000	2
표3 / 대면	8,000,000	2
표4	10,000,000	1
4~10page	3,500,000	1
11~20page	3,000,000	1
목차 대면	3,500,000	1
일반 내지	2,500,000	1
기사형 광고	3,500,000	1
목차 입절	1,000,000	1/5
내지 입절	1,000,000	1/3
PPL (소품광고)	상기 금액의 25%	—
변형	제작비 추가	—

V.A.T 별도 제공



# ONLINE ANGE

## 다양한 마케팅 플랫폼 활용으로 양주 콘텐츠 붐업

육아 포털 사이트 양주(www.ange.co.kr)는 매월 20~40대 임산부 3,000여 명이 신규 회원으로 가입할 만큼 타깃이 확실한 온라인 매체입니다. 양주 매거진의 전문성 높은 콘텐츠를 기반으로 임신·출산·육아 관련 정보를 제공하고 있으며, 충성도 높은 회원을 대상으로 각종 이벤트와 상품 체험단, 커뮤니티를 운영합니다. 온-오프라인을 유기적으로 연계, 온라인 배너, 영상 광고, 바이럴 마케팅, 타깃 마케팅 등을 전략 수립부터 기획, 디자인, 배포에 이르기까지 체계적인 프로세스로 실행합니다. 최근 양주 광고 센터 신설로 신개념 마케팅 플랫폼을 제공합니다.



- ★ 양주 매거진 전 기사 온라인 E-BOOK 구현
- ★ 매월 매거진 애플리케이션 업로드
- ★ 포스트, TV캐스트 기사 노출
- ★ 인기 육아용품 체험단 이벤트 진행(월 6~8개 아이템)
- ★ 무료 축하선물 이벤트 양주맘박스 진행(월 550명)

www.ange.co.kr

- ★ 국내 최대 임신·출산·육아 전문 커뮤니티
- ★ 랭키닷컴 1위(2021년 상반기)
- ★ 회원수 72만 명
- ★ 월 평균 신규가입 3천 명
- ✓ 양주 포스트 <https://post.naver.com/angemoms> (팔로워 86,076)
- ✓ 양주 블로그 <http://blog.naver.com/angemoms> (이웃 19,730)
- ✓ 양주 인스타그램 @angemoms (팔로워 42,724)
- ✓ 양주 유튜브 <https://www.youtube.com/c/angemoms> (조회수 1,286,713)
- ✓ 양주 네이버TV <http://tv.naver.com/ange> (조회수 366,044)
- ✓ 양주 카카오토리 [story.kakao.com/ch/angemom/app](http://story.kakao.com/ch/angemom/app) (팔로워 18,854)
- ✓ 양주 페이스북 <https://www.facebook.com/angemoms> (팔로워 12,499)

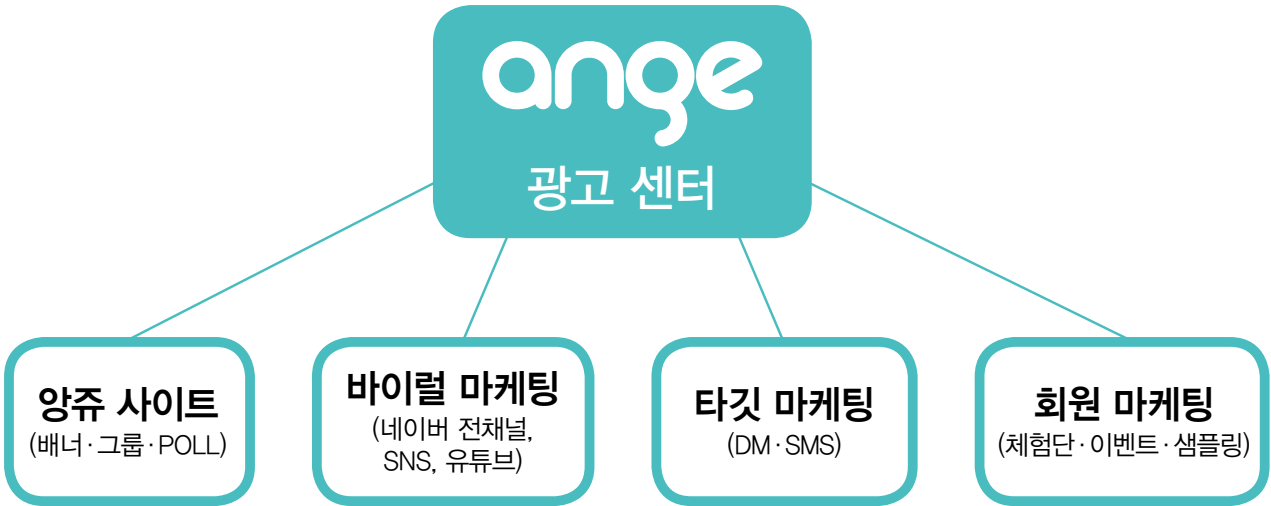
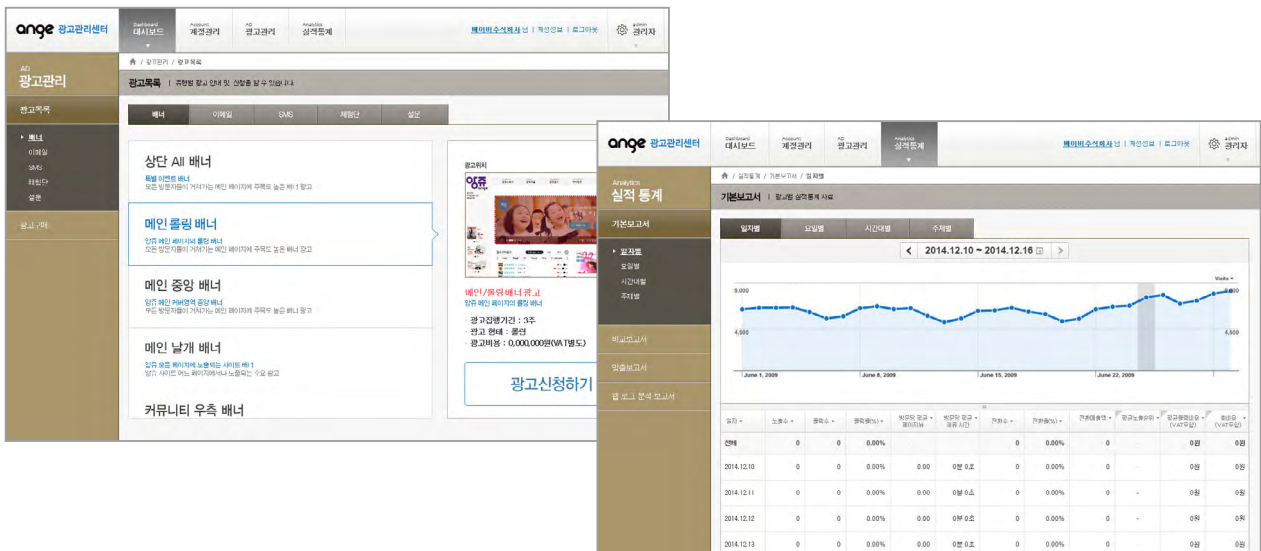
네이버 포스트 운영 콘텐츠 노출 팔로워 <b>86,076</b>	양주 블로그 콘텐츠 노출 이웃 <b>19,730</b>	카카오토리 콘텐츠 노출 팔로워 <b>18,854</b>
인스타그램 콘텐츠 노출 팔로워 <b>42,724</b>	페이스북 콘텐츠 노출 팔로워 <b>12,499</b>	유튜브/네이버TV 운영 총 조회수 <b>1,652,757</b>

2023년 9월 20일 기준

# ANGE AD CENTER

## 광고주 Needs에 부합하는 신개념 광고 채널, 앙주 광고 센터

앙주 광고 센터는 광고주가 직접 자사의 캠페인을 진행하고 실시간 모니터링을 하는 온라인 시스템입니다. 광고주가 원하는 시기에, 정해진 예산에 맞춰 캠페인을 진행하고 집행 결과를 바로 확인할 수 있습니다. 캠페인 통계 결과를 통해 차후 더욱 효율적인 캠페인 계획과 운용이 이루어질 수 있습니다. 광고주 니즈(Needs)에 부합하는 맞춤형 광고 믹스(Mix) 또한 가능합니다.





# ANGE DISPLAY AD



## 양주 사이트 광고

- PC, 모바일, 태블릿PC 등 어떠한 접속 환경도 지원
- 상시 구좌, 타깃 구좌, 상품 노출 등 다양한 구좌 믹스 가능
- 양주 POLL을 통한 고객 성향 및 선호도 파악 가능
- 회원들의 행동 패턴을 DB화하여 광고주의 키워드에 맞게 노출 가능

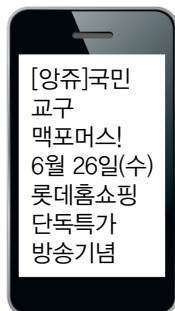
## 양주 체험단, 이벤트

- 홍보 스크랩, 제품 후기, 바이럴 효과까지 기대
  - 양주 매거진, 양주 사이트, 양주 SNS, DM 등으로 홍보 지원
- 체험/이벤트 평균 페이지뷰 응모인원의 10배 이상,  
평균 응모인원 200여 명  
(진행비:200만원~/회)



## 바이럴 : 포스트, 블로그, 카카오토리, 인스타그램, 페이스북, 네이버TV

- 전문 에디터가 제작하는 퀄리티 있는 콘텐츠
- 매체사 1위! 18만 팔로워 보유  
(진행비:250만원~/회)



## 타깃 마케팅

- 캠페인에 딱 맞는 핵심 타깃에게 광고를 직접 노출
- 경제적이면서 높은 효과, 고효율 마케팅
- 타깃 설정 가능(연령/임신부/지역)

(인당 200원 (vat, 대행비 별도) 최소 진행 인원 1만명)

### 참고사항

- 광고 소재 업체 제작
- 양주 제작 시 비용발생
- 광고비는 부가세 별도
- 선입금 원칙(진행일 3일전까지)
- 부킹 후 취소 시 환불수수료 및 위약금 발생
- 자세한 규정은 온라인 미디어킷 참고

# VISUAL MANAGEMENT

## 양주 매거진 및 외주 제작을 통한 최상의 비주얼 솔루션 제공

양주에서는 별도의 포토 스튜디오와 디자인개발팀을 운영, 기업 홍보와 관련된 전반적인 커머셜 사진 및 디자인을 책임지고 있습니다. 소비자의 시선을 사로잡는 고감각 비주얼은 모든 광고주의 바람입니다. 양주 스튜디오는 광고 사진 전문 스튜디오로서 풍부한 경험과 감성, 노하우를 통해 광고주를 위한 최상의 비주얼 솔루션을 제공합니다. 와인 디자인개발팀에서는 지면 광고, 브로슈어, 카탈로그 등 사진과 최상의 조합을 이루는 디자인으로, 눈에 보이는 그 이상의 가치를 담아 광고주의 고민을 해결해드립니다.



▲ 양주스튜디오가 있는 양주빌딩 전경



▲ 양주 1 스튜디오(B1) 입구



▲ 양주 1 스튜디오(B1) 내부

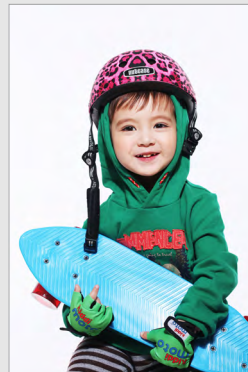
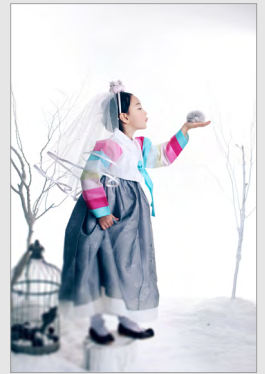
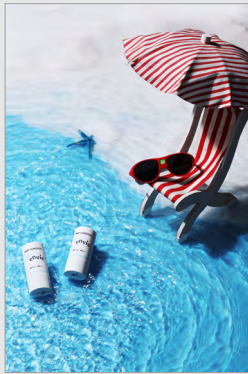


▲ 스튜디오 내 메이크업 룸



▲ 양주 2 스튜디오 내부

# ANGESTUDIO PORTPOLIO



▲ 광고 사진 / 기업 광고용 제품(카탈로그, 브로슈어, 리플렛, 웹페이지, 각종 광고용) 촬영

▲ 패션 브랜드 업체 화보 촬영



▲ 건물 내·외부 인테리어 촬영



▲ 요리, 음식 촬영

# MEDIA INFORMATION

제호	앙쥬(Ange), '천사'라는 뜻의 프랑스어
판형	200mm × 260mm
발행처	(주)무크하우스 04069 서울시 마포구 독막로 155 앙쥬빌딩
발행일	1998년 11월 1일 창간, 월간, 매월 1일 발행
발행 부수	매월 25일 오프라인 유가· 무가지 발행, 온라인 E-Book, 매거진 App 전권 업로드 포함 통합 6만부 발행
배본처	서울 시내, 수도권 및 6대 광역시 종합병원·대학병원 43곳 · 전문병원 82곳 · 산후조리원 138곳
비치처	서울 시내, 수도권 및 6대 광역시 개인 산부인과 140곳 · 개인 소아청소년과 118곳 · 산후조리원 47곳 · 베이비 스튜디오 2곳 · 백화점 12곳 · 함소아한의원 71곳 · 코코몽에코파크(용인· 제주) · 맘스바디케어 · 보구한의원
판매처	교보문고, 영풍문고, YES24 등 대형 서점 및 온라인 서점 (권당 판매가 14,000원)
광고 마감	매월 19일 / 웹하드 ID mookhouse, PW 1004
광고 문의	(02)333-4650 / ange@ange.co.kr

# APPENDIX

이곳에 가면  
**ange** 앙쥬 를  
받아 보실 수  
있습니다

\* 배분처에서는 선착순 무료 배포합니다.

## 종합병원·대학병원

**서울시 강남구** 강남차병원 02-3468-3000 **강동구** 강동성심병원 1588-4100 **강서구** 강서미즈메디병원 1588-2701 | 이화여자대학교 서울병원 1522-7000 **구로구** 고려대학교 구로병원 1577-9966 **노원구** 노원 을지대학교병원 1899-0001 | 인제대학교 상계백병원 02-950-1114 **동대문구** 경희대학교 의료원 02-958-8114 | 삼육서울병원 1577-3675 **서대문구** 연세대학교 세브란스병원 1599-1004 **서초구** 가톨릭대학교 서울성모병원 1588-1511 **성동구** 한양대학교병원 02-2290-8114 **성북구** 고려대학교 안암병원 1577-0083 **송파구** 서울아산병원 1688-757 5 **양천구** 이화여자대학교 목동병원 02-2650-5114 **영등포구** 성에병원 02-840-7114 | 한림대학교 강남성심병원 1577-5587 **종로구** 강북삼성병원 1599-8114 | 서울대학교병원 1588-5700

**수도권 고양** 국민건강보험공단 일산병원 1577-0013 | 인제대학교 일산백병원 031-910-7114 **구리** 한양대학교 구리병원 1644-9118 **부천** 순천향대학교 부천병원 032-621-5114 **성남** 분당서울대학교병원 1588-3369 | 분당차병원 031-780-5000 **수원** 아주대학교병원 1688-6114 **인양** 한림대학교 성심병원 031-380-1500 **의정부** 가톨릭대학교 의정부성모병원 1661-7500 **화성** 한림대학교 동탄성심병원 1522-2500 **광역시 광주** 전남대학교병원 1899-0000 **대구** 경북대학교병원 1666-5114 | 계명대학교 동산의료원 1577-6622 | 영남대학교 의료원 1522-3114 **대전** 가톨릭대학교 대전성모병원 1577-0888 | 대전 을지대학교병원 1899-0001 | 충남대학교병원 1599-7123 **부산** 동아대학교병원 051-240-2000 | 인제대학교 부산백병원 051-890-6114 | 일신기독병원 051-630-0300 | 좋은문화병원 051-644-2002 **인천** 가천대학교 길병원 1577-2299 | 가톨릭대학교 인천성모병원 1544-9004 | 인하대학교병원 032-890-2000

## 전문 병원

**서울시 강남구** 도곡합촌산부인과 1661-9722 | 미래와희망산부인과 02-3446-0011 | 율호병원 02-512-0500 | 청담마리산부인과 02-2156-9200 | 청담차음의원 02-3015-5000 **강동구** 강동미즈여성병원 02-470-9114 | 고은빛여성병원 1577-0082 **강북구** 햇빛병원 02-983-7771 **강서구** 더아이즈황병원 02-2600-5000 | 유광사여성병원 1588-3006 **관악구** 모태산부인과 02-888-0204 **광진구** SC제일산부인과 02-447-3111 **구로구** 민진산부인과 02-2635-3388 **금천구** 엠제이산부인과 02-2109-3000 **노원구** 미디어이여성병원 02-936-2122 | 킨스메디산부인과 02-948-7588 **도봉구** 에이치큐브병원 02-900-2000 **동대문구** 린여성병원 02-2244-1212 | 미즈아인산부인과 02-965-7770 **동작구** 청화병원 02-815-3788 **서대문구** 제이여성병원 02-2153-7777 **서초구** 합춘여성클리닉 02-2182-3400 **성동구** 호아맘산부인과 02-2291-2266 **성북구** 루시산부인과 02-922-7474 | 열린산부인과 02-919-1446 | 우리기쁜산부인과 02-2039-1000 **송파구** 고은빛산부인과 02-421-3030 | 포유문산부인과 02-443-1600 **양천구** 포미즈여성병원 02-2651-7500 **용산구** 소화병원 02-705-9000 **은평구** 인정병원 02-309-0909 **중랑구** 장스여성병원 02-490-4000 **수도권 고양** 그레이스병원 031-901-4000 | 허유재병원 031-

817-1100 **광명** GM제일산부인과 02-890-2555 | 미래여성산부인과 02-806-1001 **구리** 마리본산부인과 031-551-2700 | 장스365의원 031-550-3114 **군포** 산본제일병원 031-390-3400 **김포** 나리여성병원 031-982-5700 | 서울여성병원 031-985-7582 **부천** 고은여성병원 032-665-0070 | 삼성미래산부인과 032-662-6100 | 서울여성병원 032-230-3000 **성남** 광여성병원 031-752-1119 | 분당제일여성병원 031-725-8500 **수원** 세인트마리아여성병원 031-289-3000 | 수원제일산부인과 031-253-3011 | 시온여성병원 031-201-0700 | 에덴메디여성병원 031-236-2000 | 우먼플러스산부인과 031-248-8100 | 원여성병원 031-201-9800 **인산** BM산부인과 031-501-0660 | 우성여성병원 031-412-3000 **인양** 봄빛병원 031-380-7300 **용인** 에스더산부인과 031-264-2722 **의정부** 신여성병원 031-879-3800 **파주** 미소래병원 031-946-0202 | 윤정와이즈병원 031-937-8888 **화성** 동탄제일병원 031-8015-9999 | 위대한탄생여성의원 031-365-4799 **광역시 광주** 빛고을여성병원 062-602-9000 | 에덴병원 062-260-3000 **대구** 미즈맘병원 053-609-5000 | 신세계여성병원 053-954-7771 | 파티마여성병원 053-794-9400 **대전** 모태산부인과 042-472-0080 | 미래여성병원 042-471-7100 **부산** 미래여성병원 051-890-9999 | 미래로병원 051-330-5000 | 화명일신기독병원 051-363-0331 | 연제일신병원 051-862-2002 **울산** 맘스여성병원 052-290-6000 | 보람병원 052-278-0114 | 프라미어디병원 052-226-7114 **인천** W여성병원 032-451-0000 | 서울여성병원 032-247-2000 | 집단지음여성의원 032-566-1992 | 마리아산부인과 032-575-8870 | 청라여성병원 032-716-6000 | 우리산부인과 032-818-5121 | 더니아산부인과 032-567-5732

## 산후조리원

**서울시 강남구** 공산후조리원도곡점 02-577-8677 | 세인트파크산후조리원 02-518-9782 | 율호병원산후조리원 02-512-3116 | 트리니타산후조리원삼성점 02-508-0013 **강동구** 가울산후조리원 02-485-0087 | 강동도림산부인과산후조리원 02-427-4566 | 강동맘스산후조리원 02-485-2151 | 마미캠산후조리원 02-472-6565 | 마벨산후조리원 02-429-6777 | 몽셀베베산후조리원 02-3428-3535 | 시엘산후조리원 02-2135-6800 | 임수현산후조리원 02-426-6568 | 헤라산후조리원 02-6483-0088 **강북구** 라베라산후조리원미아점 02-6218-3588 | 맘스텔라산후조리원 02-985-3542 **강서구** 공산후조리원강서점 02-2083-0600 | 미래이산후조리원 02-3661-1115 | 에빠트르베르산후조리원2관 02-2602-1210 **관악구** 로얄사임당산후조리원분원점 02-889-0700 | 로얄사임당산후조리원서울대점 02-595-3411 **광진구** 공산후조리원구의점 02-453-0640 | 에빠트르베르산후조리원광진점 02-457-6020 **구로구** 로얄사임당산후조리원양정점 02-2688-6200 | 아름제일산후조리원1관 02-856-9301 **금천구** VIP산후조리원 02-851-1566 | 엠제이산부인과산후조리원 02-2109-3003 **노원구** 노원라테라스산후조리원 02-951-2300 | 와이엘산후조리원 02-904-8034 | 모아드림산후조리원 02-937-7777 | 제이미산후조리원 02-935-7979 **도봉구** 마미캠산후조리원창동점 02-993-4300 | 소중환맘산후조리원 02-903-0033 **동대문구** 린여성병원산후조리원 02-2243-5353 | 린아미에산후조리원 02-2246-2001 | 마드레산후조리원 02-1599-3270 | 맘스텔라산후조리원 02-2212-2582 | 베베리타산후조리원 02-2213-5889 | 삼육서울병원산후조리원 02-2210-3399 **동작구** 카리스산후조리원보라매점 02-833-2227 **마포구** 공산후조리원상암점 02-306-2617 | 루시에산후조리원 02-3142-3003 | 아이린산후조리원 02-3142-1212 **서대문구** 레퍼리움산후조리원서대문점 02-362-7500 | 제이여성병원산후조리원 02-2153-7788 **서초구** 메르양서래산후조리원 02-592-0227 | 서레네송스산후조리원 02-537-3232 **성동구** 레퍼리움산후조리원행당성수점 02-6409-1003 **성북구** 라움산후조리원성북점 02-922-1400 | 마리아산후조리원 02-2088-7387 | 송파구 라렌스산후조리원 02-414-3322 | 레이나산후조리원 1661-3118 | 보네르아산후조리원 02-422-3588 | 송파푸른산후조리원 02-431-9694 | 소피아산후조리원 02-3401-1004 **양천구** 뉴이저스산후조리원목동점 02-2061-6001 | 레퍼리움산후조리원목동점 02-6491-1001 | 목동굿맘산후조리원 02-2654-0030 | 밝은마리산부인

과산후조리원 02-2612-1000 | 보네르아산후조리원강서점 02-2698-3588 | 퀸즈마리산후조리원 02-2647-0100 | 풀안애산후조리원 02-2601-3588 **영등포구** 아란태산후조리원 02-6949-3559 | 리즈산후조리원 02-355-0069 | 아이리스산후조리원 02-2068-6167 | 이자르산후조리원영등포점 02-848-3579 **은평구** 레퍼리움산후조리원은평점 02-6941-1231 | 아이퀼산후조리원 02-355-0069 | 은혜산부인과터은혜산후조리원 02-388-5638 | 일리시아산후조리원 010-3912-7759 **종로구** 라움산후조리원창경궁점 02-763-5400 **중구** 더드림산부인과산후조리원 02-2231-6375 | 레퍼리움산후조리원용산마포점 02-6012-1010 **중랑구** 공산후조리원신내점 02-3421-5553 | 아이맘-S산후조리원 02-495-0123 | 뉴이저스산후조리원태릉점 02-972-0808

**수도권 고양** 더플라워산후조리원일산화정점 031-819-1000 | 마티네차움산후조리원 031-782-8998 | 이자르산후조리원일산점 031-938-3038 | 킨스파크산후조리원 031-932-3737 | **광역시 광주** 광명제일산후조리원 02-2686-5800 | 광명제일산후조리원소하점 02-898-0898 | 광명제일산후조리원(신관) 02-2616-2686 | 레퍼리움산후조리원광명점 02-6218-1010 **구리** 마더리브산후조리원 031-564-3535 | 마리본산부인과산후조리원 031-551-2700 | 베베포레스트산후조리원 031-567-0012 | 리베산후조리원 031-514-4563 **남양주** 터프스트산후조리원 031-574-3335 | 별내마리산부인과마리라렌산후조리원 031-564-7373 **부천** 더홈산후조리원 032-328-3630 | 로엔산후조리원 032-324-2100 **성남** 광역성심산후조리원 031-723-7266 | 데시미눔BM산후조리원 031-718-8813 | 더리움산후조리원 031-8016-1173 | 디아망산후조리원분당서현점 031-701-3535 | 라크렘산후조리원 031-706-9988 | 마벨산후조리원관교점 031-702-0077 | 베넷산후조리원 1811-8968 | 분당차여성병원산후관리센터 031-780-2997 | 신데렐라산후조리원 031-723-7776 | 엄마산후조리원 031-703-5550 | 이계산후조리원 031-721-5700 | 포스피탈맘산후조리원 031-603-9921 | 포시즌산후조리원분당서현점 031-703-2015 | 플로라산후조리원 031-702-3377 **용인** 터포근포근산후조리원 031-897-7988 | 수지마리산부인과산후조리원 031-896-3333 | 에스더산부인과산후조리원 031-264-2722 | 포시즌산후조리원유수지점 031-272-7788 **의정부** 레디산후조리원회화역점 031-827-3008 | 맘플러스산후조리원 031-879-8434 | 우먼피어여성병원산후조리원 031-853-6767 **파주** 뉴아모르산후조리원 031-946-9116 | 라벨맘산후조리원 031-942-3535 **하남** 맘스프링산후조리원 031-699-8177 **광역시 부산** 구세산부인과산후조리원 051-253-5555 | 뉴븐여성의원산후조리원 051-910-7180 | 마미캠산후조리원대원분점 051-623-1241 | 미래로병원산후조리원 051-330-5620 | 미래여성병원산후조리원(분관) 051-890-9980 | 순산후조리원(신관) 051-582-0070 | 에디스여성병원산후조리원 070-7878-8198 | 연제일신병원산후조리원 051-852-2031 | 위대한탄생여성병원산후조리원 051-862-0010 | 정관일신기독병원산후조리원 051-780-0640 | 제이여성병원산후조리원 051-743-0331 | 화명일신기독병원산후조리원 051-363-0331 | 김해더원산후조리원 055-323-2701 | 김해우리여성병원산후조리원 055-321-0114 | 양산미즈모아산부인과산후조리원 055-365-0202 | 양산에델여성의원산후조리원 055-912-0700 | 창원리베라산후조리원 055-262-9922 | 창원맘스힐산후조리원 055-274-3575 | 창원한미음산후조리원 055-283-3055 **인천** W여성병원산후조리원 032-341-3535 | 성모산후조리원 032-330-7502 | 아이미즈산후조리원 032-469-1255 | 한림산후조리원 032-552-9696 | 탑산후조리원 032-463-0118

\* 산후조리원에서는 입실자에 한해 (앙쥬) 를 받아볼 수 있습니다.

# APPENDIX

이곳에 가면  
**ange** 앵갠류가  
비치돼 있습니다

## 개인 산부인과 병원

**서울시 강남구** 강남미즈힐산부인과 02-577-5488 | 그녀의정원 드라마여성의원 02-3453-2855 | 나들위한산부인과 02-539-5004 | 노원재산부인과 02-886-9955 | 영구정형출산부인과 02-3445-0789 | 엠여성의원 02-6188-0070 | 연앤네이처산부인과 02-518-1300 | 와이퀸산부인과 02-555-8278 | 유미정산부인과 02-3461-9907 | 은혜산부인과 02-3453-3205 | **강동구** 김윤아산부인과 02-488-8383 | 예은산부인과 02-426-7482 | **강북구** 김보연산부인과 02-902-9955 | 메디산부인과 02-6312-6312 | 아가엄마산부인과 02-999-8275 | **강서구** 미래이산부인과 02-3665-2002 | 아이비산부인과 02-2668-8988 | 한소심산부인과 02-2603-1100 | **관악구** 가연관악산부인과 02-885-7900 | 미래드림여성병원 02-886-5551 | 이진숙산부인과 02-875-3535 | **광진구** 김숙희여성의원 02-467-8275 | 정경원산부인과 02-453-7575 | 주명희산부인과 02-467-9337 | 권산부인과 02-457-3575 | **구로구** 김은주산부인과 02-2689-7500 | 미래사랑산부인과 02-837-7511 | 송영훈산부인과 02-864-8885 | **금천구** 뉴연여성병원 02-891-1801 | 미래산부인과 02-891-2500 | 조은희산부인과 02-802-8892 | 큰사랑산부인과 02-893-2322 | **노원구** 김지호산부인과 02-939-0980 | 이가영산부인과 02-952-0697 | 큐빅산부인과 02-930-1450 | 피오나여성의원 02-951-7111 | **도봉구** 다우미즈산부인과 02-983-6000 | 산부인과 02-996-7964 | **동대문구** 조양산부인과 02-924-1008 | 최은림산부인과 02-2217-5614 | **동작구** 이화산부인과 02-521-2411 | 이지은산부인과 02-535-3515 | **마포구** 신희홍산부인과 02-712-1331 | 아라존여성의원 02-716-7600 | 양승우산부인과 02-375-0121 | 이브산부인과 02-6368-2923 | 제이스엠비산부인과 02-324-9966 | 진오비산부인과 02-3143-3595 | 하나산부인과 02-3274-1373 | **서대문구** 나남여성의원 02-363-5675 | 통신병원산부인과 02-396-9161 | **서초구** 마리산부인과 02-3433-7377 | 서초리한산부인과 02-842-1688 | 연세비블유산부인과 02-587-2330 | 연이산부인과 02-596-0202 | 현산부인과 02-584-3800 | 효음산부인과 02-548-9400 | **성동구** 고선용산부인과 02-2292-4411 | **성북구** 송이여성의원 02-942-2700 | 제니산부인과 02-941-3892 | 현대여성산부인과 02-946-1523 | **송파구** 미소와산부인과 02-2135-7585 | 사랑아이여성의원 02-419-7501 | 오세기산부인과 02-485-5511 | 해낸여성산부인과 02-414-0017 | **양천구** 기쁜소식산부인과 02-2643-3388 | 밝은미래산부인과 02-2687-3555 | 아이리스산부인과 02-2647-0020 | 양미혜산부인과 02-2606-2434 | 연세수산부인과 02-2643-8272 | 연세과온산부인과 02-2061-3575 | 우리산부인과 02-2605-7813 | **영등포구** 라미트산부인과 02-847-1001 | 박금자산부인과 02-846-1503 | 아이엘산부인과 02-2068-5111 | 이상태산부인과 02-842-0199 | **용인시** 문원실산부인과 02-795-2922 | 원효산부인과 02-712-5682 | 임실의원 02-776-4937 | **은평구** 구세산부인과 02-355-7253 | 말미산부인과 02-388-5855 | 아이제일산부인과 02-355-8113 | 이윤진산부인과 02-356-3100 | **충로구** 정혜원W산부인과 02-763-5838 | 한빛산부인과 02-734-7582 | **춘추** 슈웨미산부인과 02-2232-3111 | 차병원 여성의학연구소 서울역센터 02-2002-0300 | **중앙구** 메디렌드산부인과 02-493-7987

**수도권 고양** 동국대학교 임산병원 1577-7000 | **광명** 송훈산부인과 02-2615-3151 | 신효정산부인과 02-2613-0613 | 이즈맘산부인과 02-2066-3588 | **군포** 이정은속시원산부인과 031-395-5454 | **김포** 페트라산부인과 031-997-3012 | **남양주** 남정우산부인과 031-559-1004 | 메디파이어정전분명원 031-595-8400 | 이근산부인과 031-577-0336 | 조은산부인과 031-511-3963 | 주리애산부인과 031-553-2338 | **부천** 미즈아이산부인과 032-347-3500 | 부천중앙산부인과 032-672-3030 | 연세봄날애산부인과 02-6297-3355 | 이홍철산부인과 032-677-2264 | **성남** 김경혜산부인과 031-744-7147 | 송산부인과 031-732-5050 | 태평산부인과 031-753-9870 | 행복가득산부인과 031-708-5600 | **수원** 수여성병원 031-8012-7000 | 연세산부인과 031-211-5151 | 오월희정산부인과 031-225-7777 | **시흥** 미즈필산부인과 031-434-7575 | 예진산부인과 031-431-1134 | 중앙산부인과 031-313-3333 | **안산** 미즈아이산부인과 031-407-0077 | 열린산부인과 031-405-3572 | 조은맘산부인과 031-439-8888 | 한빛여성병원 031-410-3316 | **오산** 오산산부인과 031-374-8555 | **용인** 수지미래산부인과 031-896-3333 | **의정부** 플로라여성의원 031-853-2330 | **평택** 지연산부인과 031-668-0075 | **화성** gm산부인과 031-278-7373

**광역시·도 광주** 시월병원 062-368-1700 | 미즈피어병원 062-380-2000 | **대구** 여성메디파크병원(당사구) 1899-7586 | 여성메디파크병원(수정구) 1899-7586 | 여성사랑 병원 1877-6622 | **부산** 이화산부인과 051-628-9888 | **인천** 그린산부인과 032-574-3535 | 금산부인과 032-569-0880 | 다정산부인과 032-463-5500 | 마비산부인과 032-424-7007 | 삼성미즈산부인과

032-516-3838 | 아이미즈산부인과 032-463-7600 | 연세차산부인과 032-547-0100 | 하나산부인과 032-544-8422 | **강원** 세가온산부인과 033-643-7114 | **경남** 우리여성병원 055-321-0114 | **경북** 아이모데어여성병원 054-450-2700 | **충남** 예산종합병원 041-330-4000

## 개인 소아과 병원

**서울시 강남구** 강남연세소아과 의원 02-508-2776 | 대치서울영재소아과 의원 02-566-8781 | 연세우리아아청소년과 의원 02-3463-8875 | 전혜원소아청소년과 의원 02-516-8899 | 청담대림소아청소년과 의원 02-517-3123 | 최재민소아청소년과 의원 02-579-4939 | 푸른소아과 의원 02-2226-2669 | **강동구** 고은누리소아청소년과 의원 02-427-9504 | 다온소아청소년과 의원 02-426-8270 | 삼성대림소아청소년과 의원 02-442-0300 | 안녕소아청소년과 의원 02-429-4575 | **강북구** 삼성대림소아청소년과 의원 02-988-8288 | 예사랑소아청소년과 의원 02-985-8872 | 지인소아청소년과 의원 02-987-6281 | **강서구** 명근철소아청소년과 의원 02-2607-7247 | 미래아이소아청소년과 의원 02-3663-7799 | 박재원소아청소년과 의원 02-2666-9476 | 삼성화곡소아청소년과 의원 02-2699-7533 | 아이사랑소아청소년과 의원 02-372-9085 | 엘젤소아청소년과 의원 02-2659-0033 | 연세네오소아청소년과 의원 02-6959-0107 | 연세한결소아청소년과 의원 02-2685-3006 | 연세하나네오소아청소년과 의원 02-2661-6480 | 이웃사랑소아청소년과 의원 02-2653-2643 | 해오름소아청소년과 의원 02-3663-7722 | **관악구** 박미란소아청소년과 의원 02-872-3274 | 아이보리스소아청소년과 의원 02-582-3330 | 아이랑소아청소년과 의원 02-868-8683 | 이정길소아과 의원 02-855-9600 | 이정희소아청소년과 의원 02-877-3571 | **광진구** 권소아과 의원 02-454-7780 | 닥터훈소아청소년과 의원 02-465-9088 | 명소아청소년과 의원 02-455-1194 | 삼성키즈소아청소년과 의원 02-452-7787 | 아이쑥쑥소아청소년과 의원 02-456-6119 | 엄민숙소아청소년과 의원 02-455-6025 | 최진소아청소년과 의원 02-447-6610 | 해맑은소아과 의원 02-3437-3722 | **구로구** 김경효소아과 의원 02-867-9570 | 송소아과 의원 02-867-7519 | **금천구** 성모정소아청소년과 의원 02-896-0075 | 시흥우리들소아청소년과 의원 02-802-0805 | 아이비소아청소년과 의원 02-859-8275 | **노원구** 연세جي&소아과 의원 02-396-2949 | **도봉구** 박의수소아청소년과 의원 02-956-9393 | **동대문구** 슈퍼맘소아청소년과 의원 02-6953-7580 | 연세키즈소아청소년과 의원 02-2216-7575 | 튼튼소아과 의원 02-2244-0075 | **동작구** 밝은봄소아청소년과 의원 02-814-9119 | 서울키즈소아청소년과 의원 02-2055-1136 | 아이조은 성모소아청소년과 의원 02-823-3690 | 흥소아청소년과 의원 02-535-1007 | **마포구** 꿈나무소아청소년과 의원 02-715-6215 | 닥터훈소아청소년과 의원 02-324-1119 | 메세나연세소아청소년과 의원 02-335-1164 | 삼성푸른소아청소년과 의원 070-5055-6060 | 연세소아청소년과 의원 02-393-0119 | 영재소아청소년과 의원 02-706-1275 | 정다운소아청소년과 의원 02-6403-8700 | 제일소아청소년과 의원 02-333-0921 | **서대문구** 김은아소아청소년과 의원 02-391-0553 | **서초구** GF소아청소년과 의원 02-522-5119 | 고운소아청소년과 의원 02-537-0391 | 김동준소아청소년과 의원 02-537-9809 | 동심소아청소년과 의원 02-594-3410 | 서울자이소아청소년과 의원 02-591-3311 | 소아소아청소년과 의원 02-573-1119 | 파스텔연세소아청소년과 의원 02-537-2123 | **성동구** 강소아청소년과 의원 02-2299-0315 | 사랑아이소아청소년과 의원 02-2282-4321 | 삼성대림소아청소년과 의원 02-497-1007 | 아이들소아청소년과 의원 02-2298-0144 | 아이원한결소아청소년과 의원 02-2298-6119 | 엘소아청소년과 의원 02-2291-8200 | 천담소아청소년과 의원 02-2281-8858 | 최영인소아청소년과 의원 02-2293-5500 | **성북구** 기린아이소아청소년과 의원 02-918-0700 | 아이엘아이소아청소년과 의원 02-943-1333 | 이라소아청소년과 의원 02-928-8288 | **송파구** 강지혜소아청소년과 의원 02-430-3150 | 김미경소아과 의원 02-402-4341 | 김인호소아과 의원 02-423-7359 | 서울저렴소아청소년과 의원 02-425-7277 | 아이엘소아청소년과 의원 02-416-5234 | 위키소아청소년과 의원 02-443-0075 | 햇살가득내과소아청소년과 의원 02-476-7566 | 행복아이소아청소년과 의원 02-406-3335 | 황정아소아과 의원 02-417-8737 | **영등포구** 윤민소아청소년과 의원 02-843-3100 | 웃는아이소아청소년과 의원 02-831-8900 | 제미수소아청소년과 의원 02-846-1977 | 한소아청소년과 의원 02-841-3847 | **양천구** 꿈나무소아과 의원 02-2643-8155 | 목동키즈소아청소년과 의원 02-2643-2124 | 방소아청소년과 의원 02-2696-5421 | 서울특별시 서남병원 1566-6688 | 아담다운소아청소년과 의원 02-2697-6697 | 아이맘소아과 의원 02-2646-3100 | 튼튼소아청소년과 의원 02-2601-8979 | 한소아청소년과 의원 02-2643-6265 | **용인** 서소아청소년과 의원 02-793-9640 | **중구** 백설소아과 의원 02-2256-2288 | **중랑구** 신별진소아청소년과 의원 02-3421-1822 | 조성영소아청소년과 의원 02-491-3993 | 키즈엘소아청소년과 의원 02-972-7975 | 헤미소아과 의원 02-491-4018

**수도권 고양** 우리들소아청소년과 의원 031-916-9999 | **구리** 성재소아청소년과 의원 031-563-2319 | **김포** 대디맘소아청소년과 의원 031-984-0645 | **남양주** 전소아청소년과 의원 031-591-4758 | 튼튼소아청소년과 의원 031-576-7575 | **성남** 무지개소아청소년과 의원 031-719-6633 | 박정금소아청소년과 의원 031-733-5811 | **수원** 하늘소아청소년과 의원 031-206-7577 | **인양** 민&민소아청소년과 의원 031-421-0275 | **양평** 연세푸른소아청소년과 의원 031-772-0173 | **의왕** 서울소아청소년과 의원 031-423-2047 | **광역시·도 전북** 김주원소아청소년과 의원 063-466-2203

## 산후조리원

**서울시 강남구** 그녀의정원 드라마산후조리원 02-3453-4628 | 호산산후조리원 1577-7611 | **강동구** 시월애산후조리원 02-2135-6800 | 파스텔마일산후조리원 1661-0897 | **강서구** 공산후조리원 강서점 02-2083-0600 | 미즈앤노블산후조리원 02-2659-0031 | **광진구** 공산후조리원구점 02-453-0640 | **구로구** 아름제일산후조리원 02-856-9301 | **동대문구** 마드레산후조리원 02-1599-3270 | **마포구** 공산후조리원삼암점 02-306-2617 | 아이와엄마출산산후조리원 1600-3579 | **송파구** 라벨메리산후조리원 02-484-3710 | **양천구** 레퍼리움산후조리원목동점 02-6491-1001 | **중랑구** 공산후조리원내성점 02-3421-5553 | 아이맘·S산후조리원 02-495-0123

**수도권 고양** 세인튼누보산후조리원 031-970-3335 | 허유재산후조리원 031-810-9717 | **부천** 고은여성병원산후조리원 032-665-0070 | 삼성미래산후조리원 032-322-7500 | 초연유산후조리원 032-322-3380 | **성남** 터벨리스산후조리원 031-711-6169 | 데시미움BM산후조리원 031-718-8813 | **수원** 테이치스플러스산후조리원 031-215-7347 | 사문산후조리원 031-204-9700 | **시흥** 중앙산후케어하우스 031-315-3338 | **안산** 맘편한산후조리원 031-411-3552 | **용인** 노블엘트산후조리원 031-286-1016 | 포포나산후조리원 031-215-7722 | **이천** 마리아산후조리원 031-636-0552 | **화성** 마벨르 산후조리원 031-273-6644 | 보드산후조리원 031-8003-5445 | 아이소아산후조리원 031-8015-2022

**광역시·도 대구** 로즈맘산후조리원 053-592-3575 | 지온산후조리원 053-765-0057 | **인천** W여성병원산후조리원 032-341-3535 | 마비산후조리원 032-424-7007 | 새봄산후조리원 032-507-7200 | **강원** 세가온산후조리원 033-643-8114 | **경남** 보람산후조리원 055-747-3585 | 엘컬한방산후조리원 055-265-3304 | 엠엘비산후조리원 055-221-3993 | **경북** 맘존산후조리원 054-749-7878 | 새봄산후조리원 054-457-6100 | **전북** 유산산후조리원 063-532-0161 | 아중산후조리원 063-244-5684 | **충북** 다나산후조리원 043-284-3535 | 미래여성산후조리원 043-238-3988

## 스튜디오

**메리포핀스** 안구정 분사 02-544-7033 | **베이비유 스튜디오** 역삼본점 1600-4702

## 백화점

**서울시 롯데백화점** 본점 02-772-3744 | 강남점 02-531-2515 | 영동점 02-670-8812 | **신세계백화점** 강남점 02-3479-1460 | **현대백화점** 본점 02-547-2233 | 무역센터점 02-552-2233 | 신촌점 02-3145-3702 | 천호점 02-488-2233

**수도권 롯데백화점** 중동점 032-320-7114 | **현대백화점** 중동점 032-623-2612~3

**광역시 현대백화점** 울산점 052-228-1234 | 울산 동구점 052-234-2233

## 함소아한의원

**통합 콜센터** 1544-1075 | **서울시** 강남 02-563-4700 | 강동 02-476-1070 | 강서 02-2646-1065 | 관악 02-882-3375 | 노원 02-932-0600 | 동작 02-836-1065 | 마포 02-711-9740 | 목동 02-2643-6500 | 서대문 02-2038-2783 | 서초점 02-3486-1075 | 성북 02-6475-1075 | 인천 02-418-1065 | 양주점 02-549-1018 | 왕십리 02-2299-1075 | 은평 02-1670-1065 | 잠실 02-416-1075 | 중랑 02-492-9400 | **강원** 원주 033-764-5475 | 춘천 033-264-1065 | **경기** 광명 02-1566-0950 | 구리 031-565-1075 | 김포 031-986-1065 | 동탄 031-8015-0199 | 부천시점 032-324-3388 | 부천시중동 032-329-1070 | 부당 031-726-5678 | 분당야탑 031-698-4075 | 산본 031-398-0022 | 복수원 031-271-1275 | 수원영동 031-205-1079 | 수원시청 031-226-7975 | 안산 031-411-0448 | 오산 031-378-1065 | 의정부 031-928-6788 | 이천 031-638-0175 | 인천 032-434-3001 | 인천검단 032-568-1331 | 인천계양 032-553-1075 | 인천부평 032-525-1199 | 인천송도 032-835-7582 | 일산 031-925-1100 | 파주 031-941-1065 | 평촌 031-386-4242 | 평택 031-658-1065 | 화성 031-970-2020 | **경상** 거제 055-634-1075 | 구미 054-457-1075 | 대구달서 053-551-1075 | 대구수성 053-751-1675 | 대구칠곡 053-311-1675 | 부산 051-704-3366 | 부산서면 051-808-1065 | 부산하단 051-271-1075 | 울산 052-271-1075 | 창원 055-274-1075 | **전라** 광주 062-351-1075 | 광주시점 062-956-1675 | 순천 061-727-1075 | 진주 063-733-7566 | **충청** 대전 042-477-1675 | 서대천 042-538-1075 | 세종 044-868-8333 | 천안 041-565-0070 | 천주북대 043-276-1075 | 청주올림픽 043-256-1075 | **해운대** 청주북대 043-276-1075 | 뉴저지 201-592-9800 | 오렌지카운티 714-228-0077 | LA 1-213-427-7600 | **해외(중국)** 상하이 021-5058-7390

## 기타

**서울시** 맘스마디케어 02-554-3320 | **부천** 보구한의원 1811-1575 | **용인** 코코몽에코파크 1661-0568 | **제주** 코코몽에코파크 1661-4284